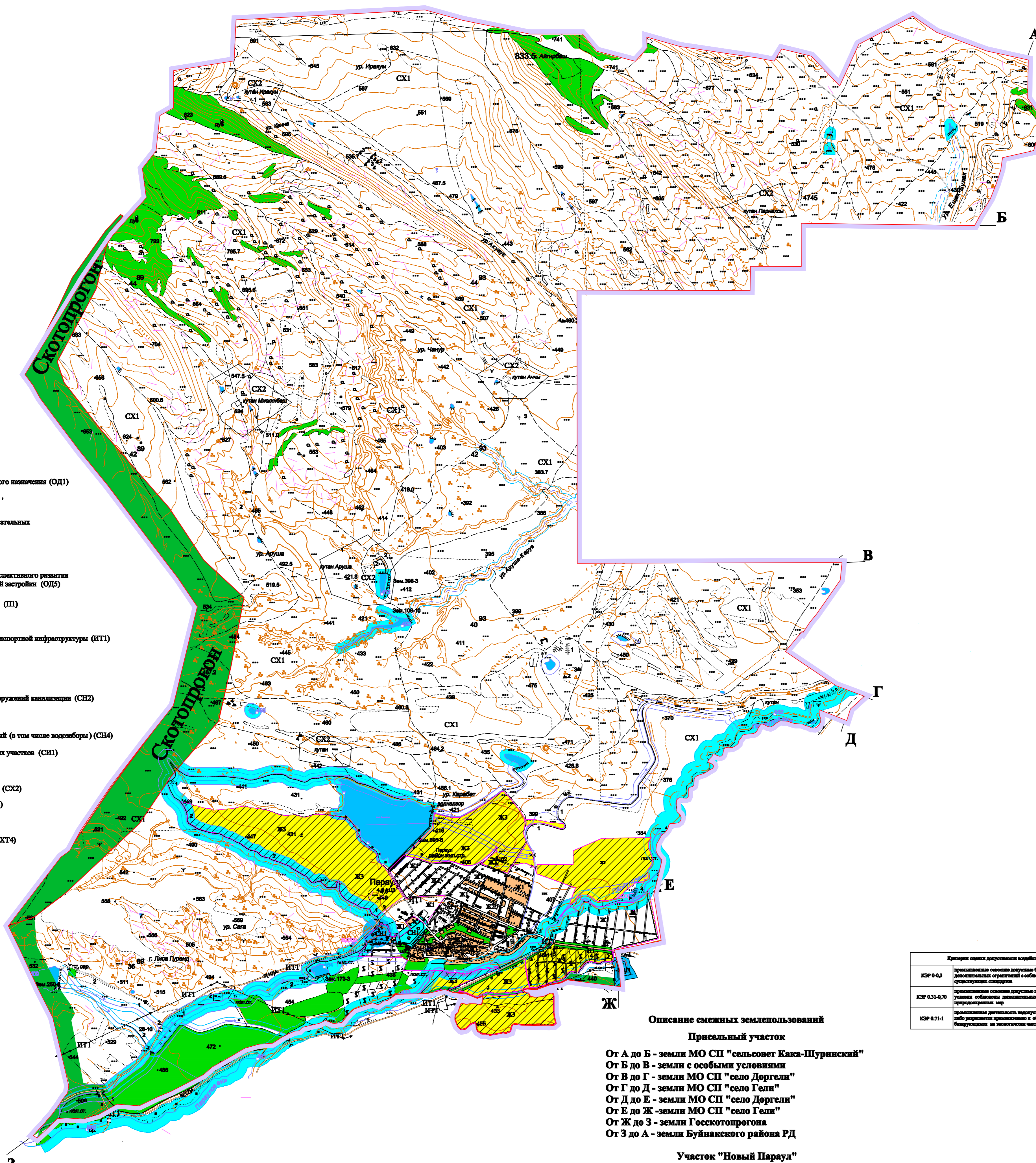


Участок "Новый Паруэл"



Присельный участок



Условные обозначения

- Границы**
- Граница сельского поселения
 - Граница населенного пункта

Функциональные зоны использования территории

- Зона застройки индивидуальными жилищными домами (ИЖЗ)
- Зона застройки малоэтажными жилищными домами (МЖЗ)
- Зона территориальной организации развития жилой застройки (ЖЗ)
- Зона размещения объектов делового, общественного, коммерческого назначения (ОД)
- Зона размещения объектов здравоохранения, социальной защиты (ОЗ)
- Зона размещения объектов учебно-образовательных объектов (ОУ)
- Зона размещения спортивно-рекреационных объектов (ОС)
- Зона размещения объектов территориальной перспективной развития многофункциональной общесельской застройки (ОБ)
- Зона размещения промышленных объектов (П)
- Коммунальные зоны (КЗ)
- Зона размещения объектов инженерно-транспортной инфраструктуры (ИТ)
- Зеленая насаждения общего пользования (ЗН)
- Зона кладбищ (СН)
- Зона свалок, полигонов ТБО, очистных сооружений канализации (СН2)
- Зона скотомогильника (СН3)
- Зона санитарной, рекреационной территорий (в том числе водозабор) (СН4)
- Зона размещения силовых и оборонительных объектов (СН1)
- Зона с/х угодий (СХ1)
- Зона размещения объектов с/х назначения (СХ2)
- Зона природоохранных территорий (ОХТ2)
- Зона рекреационного назначения (ОХТ3)
- Зона историко-культурного назначения (ОХТ4)

Условные обозначения

- Граница МО СП "село Гельс"
- Граница населенного пункта
- Жилая застройка
- Планируемая застройка
- Трансформатор
- Администрация, ФАП, почта, клуб
- Школа
- Дет.сад
- Строения, сооружения, промышленные объекты
- Заправочные станции, бензоколонки (АЗС)
- Мечеть
- Кладбище
- Камни
- Мусоропровода и скотомогильник
- Транспортно-инженерная инфраструктура
- Автомобильные дороги местного назначения
- Дороги с грунтовыми покрытиями
- Улично-дорожная сеть
- Линии электропередач

Гидрография

- Озера, пруды, водохранилища
- Реки
- Родники

ФУНКЦИОНАЛЬНЫЕ ЗОНЫ

- Населенные пункты
- Земли планируемые под расширение населенных пунктов
- Земли сельскохозяйственного назначения
- Водный фонд
- Рекреационная зона

Планируемые объекты

- Школа
- Спортзал
- Дет. сад
- ФАП
- Администрация
- Планир. трансформаторы

Код	Наименование	Единица измерения	Значение
КСР 04-3	Площадь земель, планируемых для размещения объектов инженерно-транспортной инфраструктуры	га	100
КСР 05-14-01	Площадь земель, планируемых для размещения объектов инженерно-транспортной инфраструктуры	га	100
КСР 05-14-02	Площадь земель, планируемых для размещения объектов инженерно-транспортной инфраструктуры	га	100

Код	Наименование	Единица измерения	Значение
КСР 05-14-03	Площадь земель, планируемых для размещения объектов инженерно-транспортной инфраструктуры	га	100
КСР 05-14-04	Площадь земель, планируемых для размещения объектов инженерно-транспортной инфраструктуры	га	100
КСР 05-14-05	Площадь земель, планируемых для размещения объектов инженерно-транспортной инфраструктуры	га	100

Код	Наименование	Единица измерения	Значение
КСР 05-14-06	Площадь земель, планируемых для размещения объектов инженерно-транспортной инфраструктуры	га	100
КСР 05-14-07	Площадь земель, планируемых для размещения объектов инженерно-транспортной инфраструктуры	га	100
КСР 05-14-08	Площадь земель, планируемых для размещения объектов инженерно-транспортной инфраструктуры	га	100

Описание смежных землепользований

Присельный участок

От А до Б - земли МО СП "сельсовет Кажа-Шуринский"

От Б до В - земли с особыми условиями

От В до Г - земли МО СП "село Доргели"

От Г до Д - земли МО СП "село Гельс"

От Д до Е - земли МО СП "село Доргели"

От Е до Ж - земли МО СП "село Гельс"

От Ж до З - земли Госскотопрогона

От З до А - земли Буйнакского района РД

Участок "Новый Паруэл"

От А до Б - земли МО СП "село Агачаул"

От Б до В - земли Карабудакентского р-на

От В до Г - земли Чарвакского района

От Г до Д - земли МО СП "село Алаханс"

От Д до А - земли Буйнакского района

Муниципальный заказчик с Администрацией МО "Карабудакентский район"		
ГЕНЕРАЛЬНЫЙ ПЛАН		МО СП "село Паруэл"
Директор	Алиева А.Г.	страниц
Вед. отд.	Ибрагимов Д.И.	лист
Инженер	Климова И.Г.	лист
Масштаб 1:25000		ОАО "Инженеринг"
		2017г.